

ewa bien ♥
LINGERIE

ewa bien ♥
LINGERIE
SPRING-SUMMER 2025





NOWY FASON



B171 FULL CUP NA DUŻY BIUST

65 | 70 | 75 | 80 | 85 | 90 | 95
H-L | G-L | F-L | E-K | D-J | D-I | D-H

B136 BALKONETKA

65 | 70 | 75 | 80 | 85
D-I | C-H | B-G | B-F | B-E

B161 FULL CUP

65 | 70 | 75 | 80 | 85 | 90 | 95
E-K | D-J | C-I | B-H | B-G | B-F | C-E

B150 PÓLUSZTYWNIANY

65 | 70 | 75 | 80 | 85 | 90 | 95
E-K | D-K | C-J | B-I | B-H | B-G | B-F

B214 PUSH UP

65 | 70 | 75 | 80 | 85
C-H | B-G | B-F | B-E | B-D

C322 BRAZYLIANY

S | M | L | XL | XXL

C511 TANGI

S | M | L | XL | XXL

C215 STRINGI

S | M | L | XL | XXL

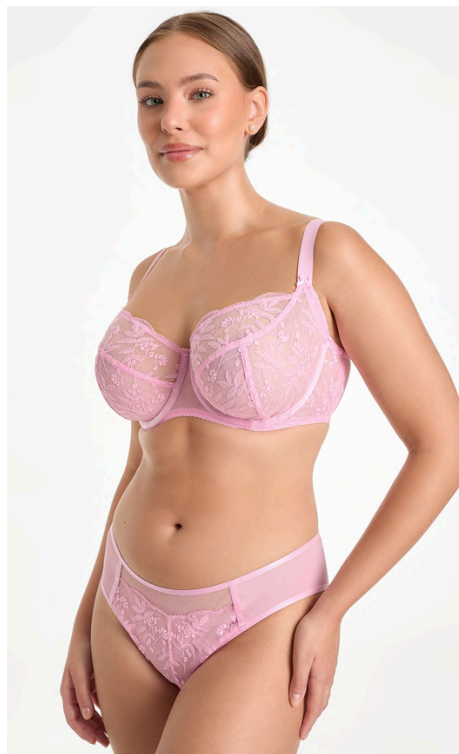
C125 WYSOKI STAN

S | M | L | XL | XXL | XXXL

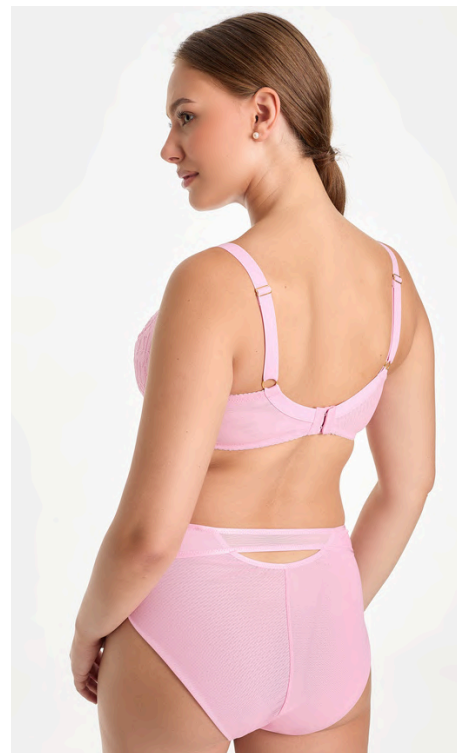
FIORA

FIORA





NOWY FASON



B171 FULL CUP NA DUŻY BIUST

65 | 70 | 75 | 80 | 85 | 90 | 95
H-L | G-L | F-L | E-K | D-J | D-I | D-H

B136 BALKONETKA

65 | 70 | 75 | 80 | 85
D-I | C-H | B-G | B-F | B-E

B214 PUSH UP

65 | 70 | 75 | 80 | 85
C-H | B-G | B-F | B-E | B-D

B150 PÓŁUSZTYWNIANY

65 | 70 | 75 | 80 | 85 | 90 | 95
E-K | D-K | C-J | B-I | B-H | B-G | B-F

B161 FULL CUP

65 | 70 | 75 | 80 | 85 | 90 | 95
E-K | D-J | C-I | B-H | B-G | B-F | C-E

C322 BRAZYLIANY

S | M | L | XL | XXL

C511 TANGI

S | M | L | XL | XXL

C215 STRINGI

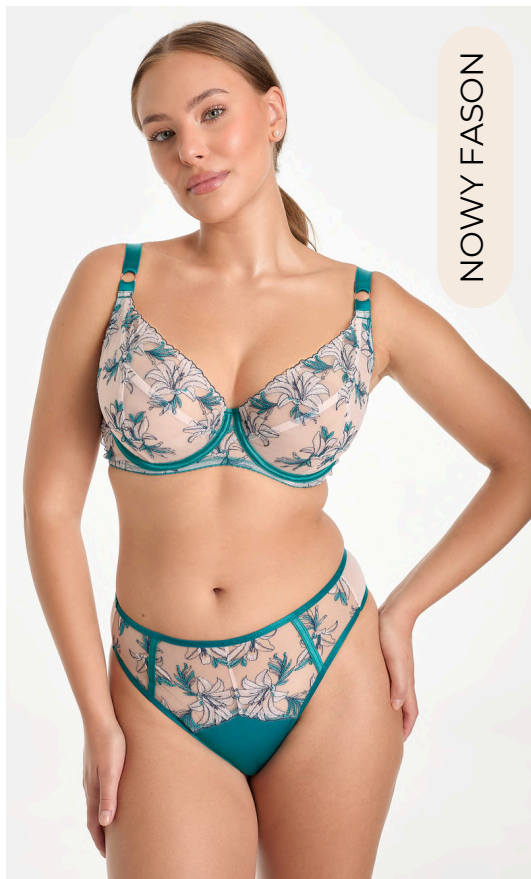
S | M | L | XL | XXL

C125 WYSOKI STAN

S | M | L | XL | XXL | XXXL

SALMA





NOWY FASON

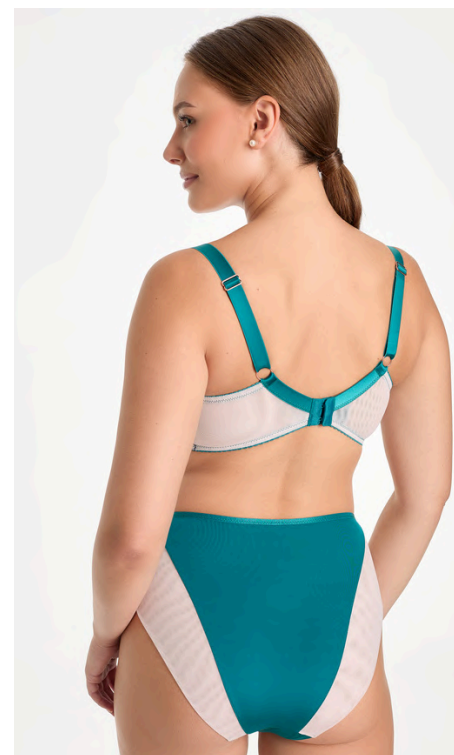


B162 MIĘKKI PLUNGE

65	70	75	80	85	90
E-J	D-J	C-I	B-H	B-G	C-F

C200 STRINGI

S	M	L	XL	XXL
---	---	---	----	-----



B171 FULL CUP NA DUŻY BIUST

65	70	75	80	85	90	95
H-L	G-L	F-L	E-K	D-J	D-I	D-H

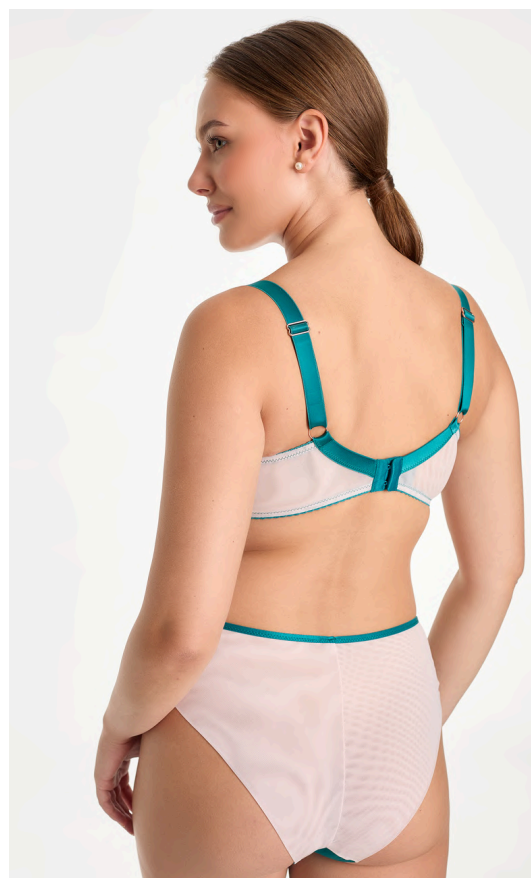
C125 WYSOKI STAN

S	M	L	XL	XXL	XXXL
---	---	---	----	-----	------



B139 BALKONETKA

65	70	75	80	85	90
D-I	C-H	B-G	B-F	B-E	C-D



B161 FULL CUP

65	70	75	80	85	90	95
E-K	D-J	C-I	B-H	B-G	B-F	C-E

C511 TANGI

S	M	L	XL	XXL
---	---	---	----	-----

LIMON





NOWY FASON



B171 FULL CUP NA DUŻY BIUST

65 70 75 80 85 90 95
H-L G-L F-L E-K D-J D-I D-H

C110 KLASYCZNE

S M L XL XXL

B150 PÓŁUSZTYWNIANY

65 70 75 80 85 90 95
E-K D-K C-J B-I B-H B-G B-F

C125 WYSOKI STAN

S M L XL XXL XXXL

B214 PUSH UP

65 70 75 80 85
C-H B-G B-F B-E B-D

C511 TANGI

S M L XL XXL

B161 FULL CUP

65 70 75 80 85 90 95
E-K D-J C-I B-H B-G B-F C-E

C215 STRINGI

S M L XL XXL

B136 BALKONETKA

65 70 75 80 85
D-I C-H B-G B-F B-E

KARMELA



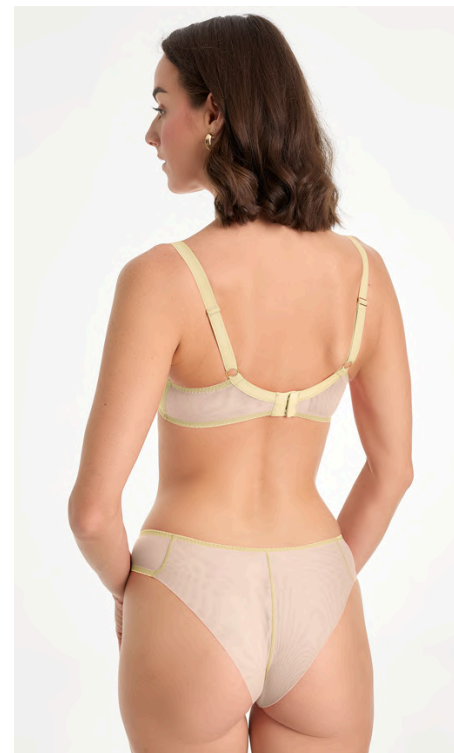


B139 BALKONETKA

65	70	75	80	85	90
D-I	C-H	B-G	B-F	B-E	C-D

C125 WYSOKI STAN

S	M	L	XL	XXL	XXXL
---	---	---	----	-----	------



B161 FULL CUP

65	70	75	80	85	90	95
E-K	D-J	C-I	B-H	B-G	B-F	C-E

C511 TANGI

S	M	L	XL	XXL
---	---	---	----	-----

B214 PUSH UP

65	70	75	80	85	90	95
E-K	D-J	C-I	B-H	B-G	B-F	C-E

C322 BRAZYLIANY

S	M	L	XL	XXL
---	---	---	----	-----

B171 FULL CUP NA DUŻY BIUST

65	70	75	80	85	90	95
H-L	G-L	F-L	E-K	D-J	D-I	D-H

SOVANA





B150 PÓŁSZTYWNIANY

65	70	75	80	85	90	95
E-K	D-K	C-J	B-I	B-H	B-G	B-F

C125 WYSOKI STAN

S	M	L	XL	XXL	XXXL
---	---	---	----	-----	------



B214 PUSH UP

65	70	75	80	85
C-H	B-G	B-F	B-E	B-D

C215 STRINGI

S	M	L	XL	XXL
---	---	---	----	-----



B139 BALKONETKA

65	70	75	80	85	90
D-I	C-H	B-G	B-F	B-E	C-D



B161 FULL CUP

65	70	75	80	85	90	95
E-K	D-J	C-I	B-H	B-G	B-F	C-E

C511 TANGI

S	M	L	XL	XXL
---	---	---	----	-----



B171 FULL CUP NA DUŻY BIUST

65	70	75	80	85	90	95
H-L	G-L	F-L	E-K	D-J	D-I	D-H





B214 PUSH UP

65	70	75	80	85
C-H	B-G	B-F	B-E	B-D



B161 FULL CUP

65	70	75	80	85	90	95
E-K	D-J	C-I	B-H	B-G	B-F	C-E

C322 BRAZYLIANSKI

S	M	L	XL	XXL
---	---	---	----	-----

B171 FULL CUP NA DUŻY BIUST

65	70	75	80	85	90	95
H-L	G-L	F-L	E-K	D-J	D-I	D-H

C511 TANGI

S	M	L	XL	XXL
---	---	---	----	-----

B139 BALKONETKA

65	70	75	80	85	90
D-I	C-H	B-G	B-F	B-E	C-D

C110 KLASYCZNE

S	M	L	XL	XXL
---	---	---	----	-----



MARISA

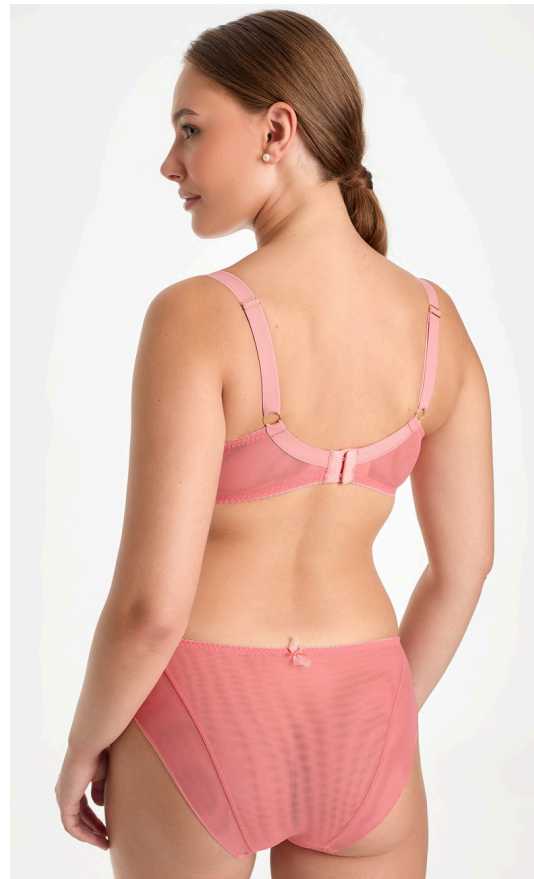


B171 FULL CUP NA DUŻY BIUST

65	70	75	80	85	90	95
H-L	G-L	F-L	E-K	D-J	D-I	D-H



NATALI



B161 FULL CUP

65	70	75	80	85	90	95
E-K	D-J	C-I	B-H	B-G	B-F	C-E

C110 KLASYCZNE

S	M	L	XL	XXL
---	---	---	----	-----

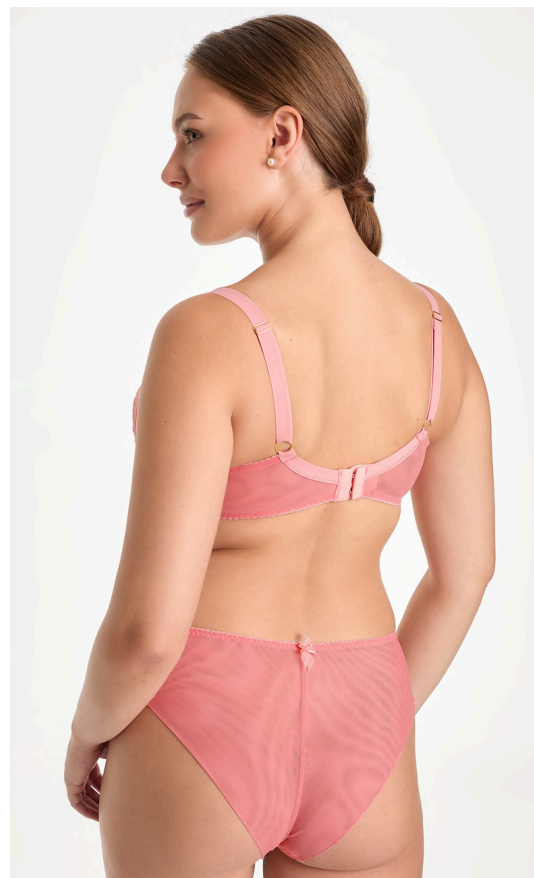


B139 BALKONETKA

65	70	75	80	85	90
D-I	C-H	B-G	B-F	B-E	C-D

C322 BRAZYLIANY

S	M	L	XL	XXL
---	---	---	----	-----



B150 PÓŁUSZTYWNIANY

65	70	75	80	85	90	95
E-K	D-K	C-J	B-I	B-H	B-G	B-F

C511 TANGI

S	M	L	XL	XXL
---	---	---	----	-----



B214 PUSH UP

65	70	75	80	85
C-H	B-G	B-F	B-E	B-D

C124 WYŻSZY STAN

S	M	L	XL	XXL	XXXL
---	---	---	----	-----	------

ORLANDO



B161 FULL CUP

65	70	75	80	85	90	95
E-K	D-J	C-I	B-H	B-G	B-F	C-E

C125 WYSOKI STAN

S	M	L	XL	XXL	XXXL
---	---	---	----	-----	------

B214 PUSH UP

65	70	75	80	85
C-H	B-G	B-F	B-E	B-D

C201 STRINGI

S	M	L	XL	XXL
---	---	---	----	-----



NOWY FASON

B162 MIĘKKI PLUNGE

65	70	75	80	85	90
E-J	D-J	C-I	B-H	B-G	C-F



RINA



B150 PÓŁSZTYWNIANY

65	70	75	80	85	90	95
E-K	D-K	C-J	B-I	B-H	B-G	B-F

C125 WYSOKI STAN

S	M	L	XL	XXL	XXXL
---	---	---	----	-----	------



B161 FULL CUP

65	70	75	80	85	90	95
E-K	D-J	C-I	B-H	B-G	B-F	C-E

C322 BRAZYLIANY

S	M	L	XL	XXL
---	---	---	----	-----



B214 PUSH UP

65	70	75	80	85
C-H	B-G	B-F	B-E	B-D

C110 KLASYCZNE

S	M	L	XL	XXL
---	---	---	----	-----



B139 BALKONETKA

65	70	75	80	85	90
D-I	C-H	B-G	B-F	B-E	C-D

C200 STRINGI

S	M	L	XL	XXL
---	---	---	----	-----



B171 FULL CUP NA DUŻY BIUST

65	70	75	80	85	90	95
H-L	G-L	F-L	E-K	D-J	D-I	D-H

C511 TANGI

S	M	L	XL	XXL
---	---	---	----	-----



B214 PUSH UP

65	70	75	80	85
C-H	B-G	B-F	B-E	B-D

C200 STRINGI

S	M	L	XL	XXL
---	---	---	----	-----



B150 PÓLUSZTYWNIANY

65	70	75	80	85	90	95
E-K	D-K	C-J	B-I	B-H	B-G	B-F

RINA



B171 FULL CUP NA DUŻY BIUST

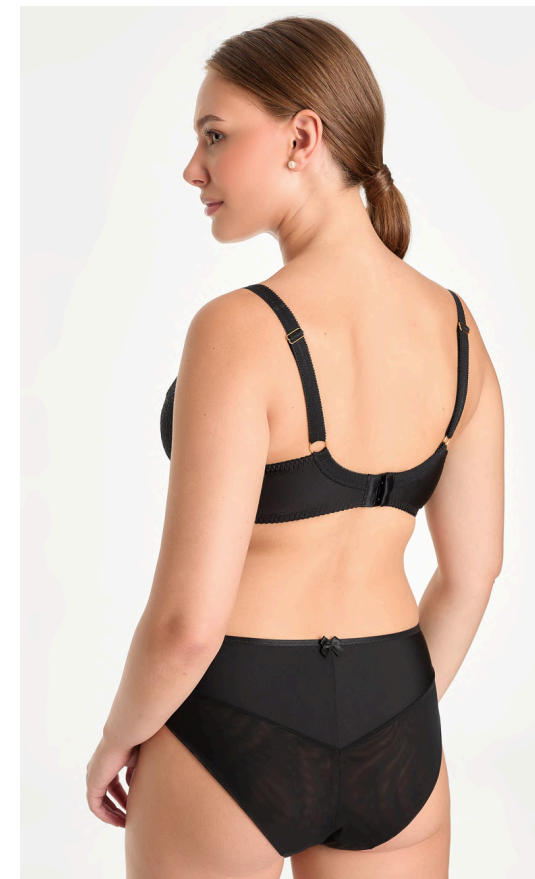
65 | 70 | 75 | 80 | 85 | 90 | 95
H-L | G-L | F-L | E-K | D-J | D-I | D-H

C511 TANGI

S | M | L | XL | XXL



NOWY FASON



B162 MIĘKKI PLUNGE

65 | 70 | 75 | 80 | 85 | 90
E-J | D-J | C-I | B-H | B-G | C-F

C110 KLASYCZNE

S | M | L | XL | XXL



B139 BALKONETKA

65 | 70 | 75 | 80 | 85 | 90
D-I | C-H | B-G | B-F | B-E | C-D

C125 WYSOKI STAN

S | M | L | XL | XXL | XXXL



B161 FULL CUP

65 | 70 | 75 | 80 | 85 | 90 | 95
E-K | D-J | C-I | B-H | B-G | B-F | C-E

C322 BRAZYLIANY

S | M | L | XL | XXL



B139 BALKONETKA

65 | 70 | 75 | 80 | 85 | 90 | 95
E-K | D-K | C-J | B-I | B-H | B-G | B-F

C200 STRINGI

S | M | L | XL | XXL

B161 FULL CUP

65 | 70 | 75 | 80 | 85 | 90 | 95
E-K | D-J | C-I | B-H | B-G | B-F | C-E

C125 WYSOKI STAN

S | M | L | XL | XXL | XXXL

B150 PÓŁSZTYWNIANY

65 | 70 | 75 | 80 | 85 | 90 | 95
E-K | D-K | C-J | B-I | B-H | B-G | B-F

C511 TANGI

S | M | L | XL | XXL

B171 FULL CUP NA DUŻY BIUST

65 | 70 | 75 | 80 | 85 | 90 | 95
H-L | G-L | F-L | E-K | D-J | D-I | D-H

C100 KLASYCZNE

S | M | L | XL | XXL

B214 PUSH UP

65 | 70 | 75 | 80 | 85
C-H | B-G | B-F | B-E | B-D

KIRA



KB341 BARDOTKA

65 | 70 | 75 | 80 | 85
E-H | D-G | C-F | B-E | B-D

KC102 KLASYCZNE

S | M | L | XL | XXL

BIUSTONOSZ
USZTYWNIANY | KOPA

ODPINANE RAMIĄCZKA

MARSZCZONE PO
BOKACH MAJTKI



KB161 FULL CUP

65 | 70 | 75 | 80 | 85 | 90
F-K | E-J | D-I | C-H | C-G | C-F

KC111 TANGI

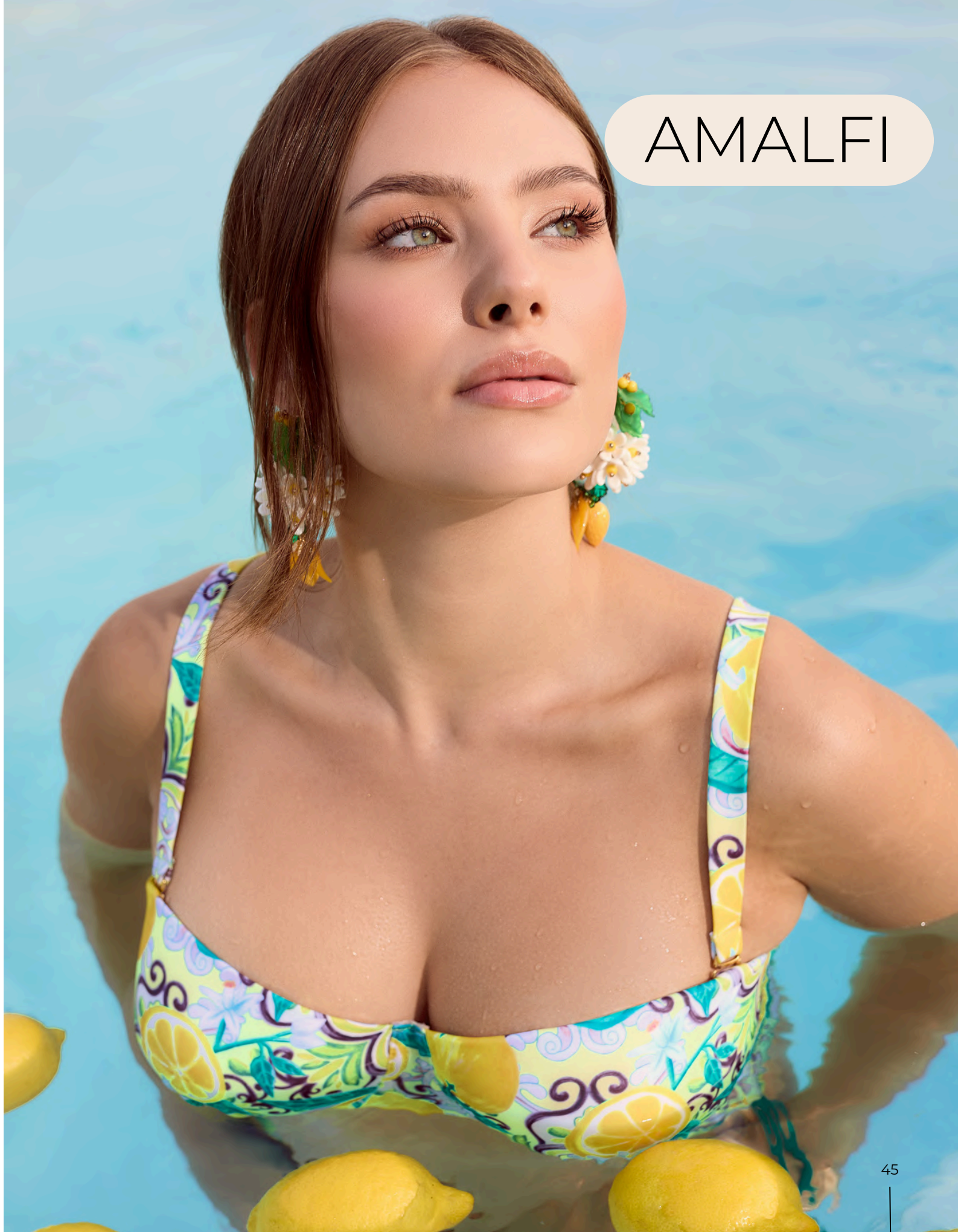
S | M | L | XL

MIĘKKI BIUSTONOSZ

NIEODPINANE
RAMIĄCZKA

WIĄZANE MAJTKI

AMALFI





KK461 JEDNOCZĘŚCIOWY

65	70	75	80	85
F-J	E-J	D-I	C-H	C-G



KB161 FULL CUP

65	70	75	80	85	90
F-K	E-J	D-I	C-H	C-G	C-F

KC102 KLASYCZNE

S	M	L	XL	XXL
---	---	---	----	-----

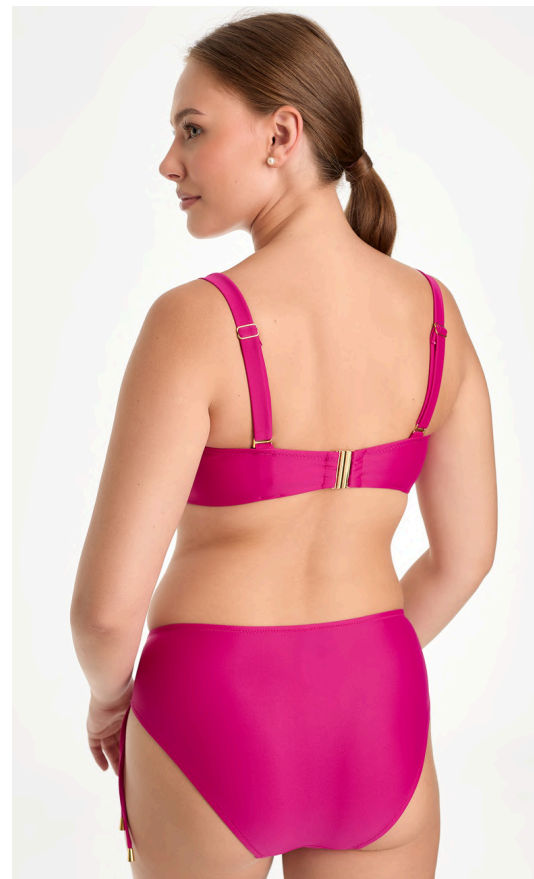
MIĘKKI BIUSTONOSZ

NIEODPINANE
RAMIĄCZKA

MARSZCZONE PO
BOKACH MAJTKI

CAPRI





KB341 BARDOTKA

65	70	75	80	85
E-H	D-G	C-F	B-E	B-D

KC102 KLASYCZNE

S	M	L	XL	XXL
---	---	---	----	-----

BIUSTONOSZ
USZTYWNIANY | KOPA

ODPINANE RAMIĄCZKA

MARSZCZONE PO
BOKACH MAJTKI



KB161 FULL CUP

65	70	75	80	85	90
F-K	E-J	D-I	C-H	C-G	C-F

KC111 TANGI

S	M	L	XL
---	---	---	----

MIĘKKI BIUSTONOSZ

NIEODPINANE
RAMIĄCZKA

WIĄZANE MAJTKI

CAPRI





KB161 FULL CUP

65 | 70 | 75 | 80 | 85 | 90
F-K | E-J | D-I | C-H | C-G | C-F

KC102 KLASYCZNE

S | M | L | XL | XXL

MIĘKKI BIUSTONOSZ

NIEODPINANE
RAMIĄCZKA

MARSZCZONE PO
BOKACH MAJTKI



KB123 SOFT NA SZYJĘ

65 | 70 | 75 | 80
E-I | D-H | C-G | B-F

KC111 TANGI

S | M | L | XL

MIĘKKI BIUSTONOSZ

WIĄZANY NA SZYJĘ

WIĄZANE MAJTKI

BARI





KK461 JEDNOCZĘŚCIOWY

65	70	75	80	85
F-J	E-J	D-I	C-H	C-G

KB161 FULL CUP

65	70	75	80	85	90
F-K	E-J	D-I	C-H	C-G	C-F

KC102 KLASYCZNE

S	M	L	XL	XXL
---	---	---	----	-----

KB123 SOFT NA SZYJĘ

65	70	75	80
E-I	D-H	C-G	B-F

KC111 TANGI

S	M	L	XL
---	---	---	----



SANIBEL

Zakres rozmiarów dla poszczególnych modeli

MODEL		ROZMIAR						
		65	70	75	80	85	90	95
B161	MIĘKKI FULL CUP	E-K	D-J	C-I	B-H	B-G	B-F	C-E
B162	MIĘKKI PLUNGE	E-J	D-J	C-I	B-H	B-G	C-F	
B171	MIĘKKI FULL CUP NA DUŻY BIUST	H-L	G-L	F-L	E-K	D-J	D-I	D-H
B136	BALKONETKA	D-I	C-H	B-G	B-F	B-E		
B139	BALKONETKA	D-I	C-H	B-G	B-F	B-E	C-D	
B150	PÓŁUSZTYWNIANY	E-K	D-K	C-J	B-I	B-H	B-G	B-F
B214	PUSH UP	C-H	B-G	B-F	B-E	B-D		
KB161	MIĘKKI FULL CUP	F-K	E-J	D-I	C-H	C-G	C-F	
KB123	WIĄZANY NA SZYJĘ	E-I	D-H	C-G	B-F			
KB341	USZTYWNIANY KOPA	E-H	D-G	C-F	B-E	B-D		
C110	MAJTKI KLASYCZNE	S-XXL						
C201	STRINGI	S-XXL						
C322	MAJTKI BRAZYLIANY	S-XXL						
C511	MAJTKI TANGI	S-XXL						
C124	MAJTKI Z WYŻSZYM STANEM	S-XXXL						
C125	MAJTKI Z WYSOKIM STANEM	S-XXXL						
KC102	MAJTKI KLASYCZNE	S-XXL						
KC111	MAJTKI TANGI	S-XL						

Tabela rozmiarów - bielizna i stroje kąpielowe

Rozmiar biustonosza	65	70	75	80	85	90	95
Obwód po biustem w cm	63-67	68-72	73-77	78-82	83-87	88-92	93-97
Wielkość miseczki Obwód w biustcie w cm	A	-	-	87-89	-	-	-
	B	-	84-86	89-91	94-96	99-101	104-106
	C	81-83	86-88	91-93	96-98	101-103	106-108
	D	83-85	88-90	93-95	98-100	103-105	108-110
	E	85-87	90-92	95-97	100-102	105-107	110-112
	F	87-89	92-94	97-99	102-104	107-109	112-114
	G	89-91	94-96	99-101	104-106	109-111	114-116
	H	91-93	96-98	101-103	106-108	111-113	116-118
	I	93-95	98-100	103-105	108-110	113-115	118-120
	J	95-97	100-102	105-107	110-112	115-117	120-122
	K	97-99	102-104	107-109	112-114	117-119	122-124
	L	99-101	104-106	109-111	114-116	119-121	-
Rozmiar majtek	S	M	L	XL	XXL	XXXL	
Obwód w talii w cm	60-64	68-72	76-78	84-88	92-96	100-104	
Obwód bioder w cm	88-92	96-100	104-108	112-116	120-124	128-132	