

*ewa bien*   
LINGERIE

# BASIC COLLECTION



NOWY FASON

**B162** MIĘKKI PLUNGE

65	70	75	80	85	90
E-J	D-J	C-I	B-H	B-G	C-F



RINA





**B150** PÓŁSZTYWNIANY

65	70	75	80	85	90	95
E-K	D-K	C-J	B-I	B-H	B-G	B-F

**C125** WYSOKI STAN

S	M	L	XL	XXL	XXXL
---	---	---	----	-----	------



**B161** FULL CUP

65	70	75	80	85	90	95
E-K	D-J	C-I	B-H	B-G	B-F	C-E

**C322** BRAZYLIANY

S	M	L	XL	XXL
---	---	---	----	-----



**B214** PUSH UP

65	70	75	80	85
C-H	B-G	B-F	B-E	B-D

**C110** KLASYCZNE

S	M	L	XL	XXL
---	---	---	----	-----



**B139** BALKONETKA

65	70	75	80	85	90
D-I	C-H	B-G	B-F	B-E	C-D

**C200** STRINGI

S	M	L	XL	XXL
---	---	---	----	-----





**B171 FULL CUP NA DUŻY BIUST**

65	70	75	80	85	90	95
H-L	G-L	F-L	E-K	D-J	D-I	D-H

**C511 TANGI**

S	M	L	XL	XXL
---	---	---	----	-----



**B214 PUSH UP**

65	70	75	80	85
C-H	B-G	B-F	B-E	B-D

**C200 STRINGI**

S	M	L	XL	XXL
---	---	---	----	-----



**B150 PÓLUSZTYWNIANY**

65	70	75	80	85	90	95
E-K	D-K	C-J	B-I	B-H	B-G	B-F

RINA





**B171 FULL CUP NA DUŻY BIUST**

65 | 70 | 75 | 80 | 85 | 90 | 95  
H-L | G-L | F-L | E-K | D-J | D-I | D-H

**C511 TANGI**

S | M | L | XL | XXL



NOWY FASON



**B162 MIĘKKI PLUNGE**

65 | 70 | 75 | 80 | 85 | 90  
E-J | D-J | C-I | B-H | B-G | C-F

**C110 KLASYCZNE**

S | M | L | XL | XXL



**B139 BALKONETKA**

65 | 70 | 75 | 80 | 85 | 90  
D-I | C-H | B-G | B-F | B-E | C-D

**C125 WYSOKI STAN**

S | M | L | XL | XXL | XXXL



**B161 FULL CUP**

65 | 70 | 75 | 80 | 85 | 90 | 95  
E-K | D-J | C-I | B-H | B-G | B-F | C-E

**C322 BRAZYLIANY**

S | M | L | XL | XXL





**B139** BALKONETKA

65 | 70 | 75 | 80 | 85 | 90 | 95  
E-K | D-K | C-J | B-I | B-H | B-G | B-F

**C200** STRINGI

S | M | L | XL | XXL

**B161** FULL CUP

65 | 70 | 75 | 80 | 85 | 90 | 95  
E-K | D-J | C-I | B-H | B-G | B-F | C-E

**C125** WYSOKI STAN

S | M | L | XL | XXL | XXXL

**B150** PÓŁSZTYWNIANY

65 | 70 | 75 | 80 | 85 | 90 | 95  
E-K | D-K | C-J | B-I | B-H | B-G | B-F

**C511** TANGI

S | M | L | XL | XXL

**B171** FULL CUP NA DUŻY BIUST

65 | 70 | 75 | 80 | 85 | 90 | 95  
H-L | G-L | F-L | E-K | D-J | D-I | D-H

**C100** KLASYCZNE

S | M | L | XL | XXL

**B214** PUSH UP

65 | 70 | 75 | 80 | 85  
C-H | B-G | B-F | B-E | B-D

KIRA





**B161** | 65 | 70 | 75 | 80 | 85 | 90 | 95 |  
 E-K | D-J | C-I | B-H | B-G | B-F | C-E |  
**C125** S-XXL

**B139** | 65 | 70 | 75 | 80 | 85 | 90 |  
 D-I | C-H | B-G | B-F | B-E | C-D |  
**C511** S-XXL



**B214** | 65 | 70 | 75 | 80 | 85 |  
 C-H | B-G | B-F | B-E | B-D |  
**C215** S-XXL

**B214** | 65 | 70 | 75 | 80 | 85 |  
 C-H | B-G | B-F | B-E | B-D |  
**C215** S-XXL  
**C603** S-XL







NOWY FASON



NOWY FASON



NOWY FASON



**B461 SPACER**

65	70	75	80	85	90
G-J	F-I	E-H	D-G	C-F	B-E

**C511 TANGI**

S	M	L	XL	XXL
---	---	---	----	-----

**B461 SPACER**

65	70	75	80	85	90
G-J	F-I	E-H	D-G	C-F	B-E

**C322 BRAZYLIANY**

S	M	L	XL	XXL
---	---	---	----	-----

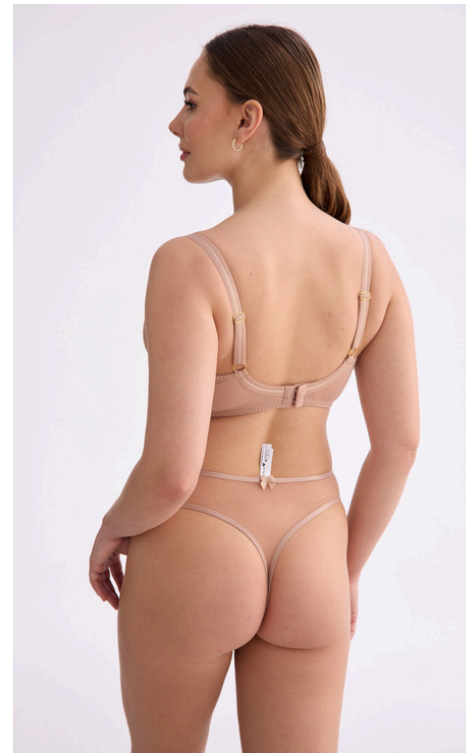
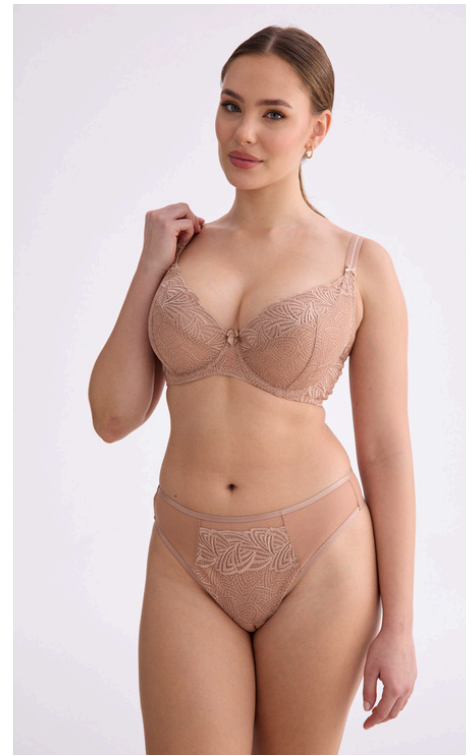
**B461 SPACER**

65	70	75	80	85	90
G-J	F-I	E-H	D-G	C-F	B-E

**C511 TANGI**

S	M	L	XL	XXL
---	---	---	----	-----





**B171 FULL CUP NA DUŻY BIUST**

65	70	75	80	85	90	95
H-L	G-L	F-L	E-K	D-J	D-I	D-H

**C511 TANGI**

S	M	L	XL	XXL
---	---	---	----	-----

**B214 PUSH UP**

65	70	75	80	85
C-H	B-G	B-F	B-E	B-D

**C110 KLASYCZNE**

S	M	L	XL	XXL
---	---	---	----	-----

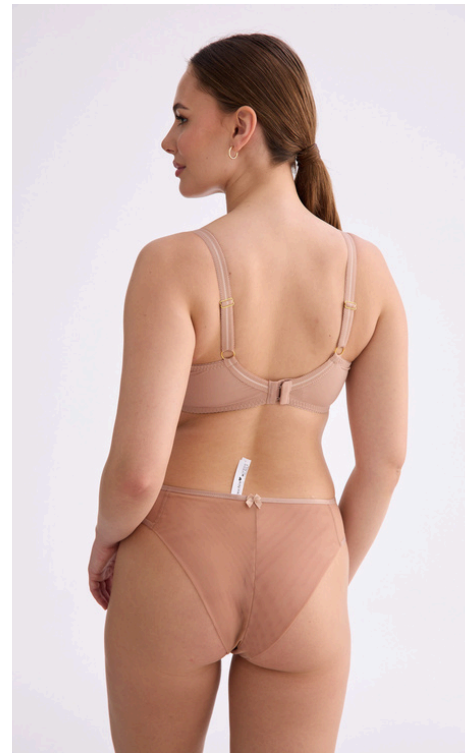
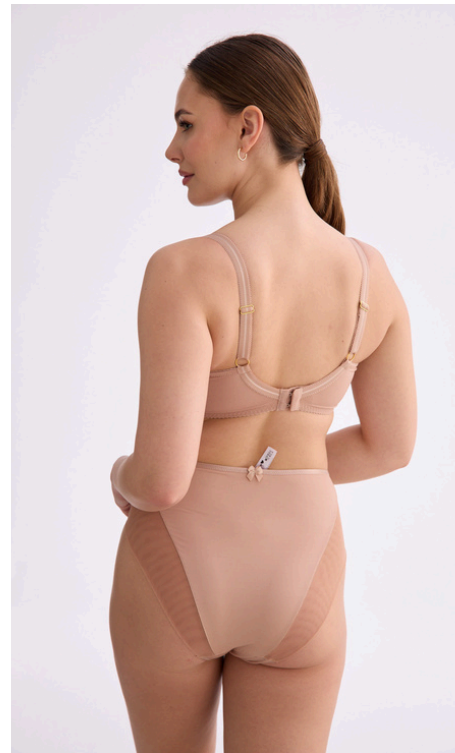
**B162 MIĘKKI PLUNGE**

65	70	75	80	85	90
E-J	D-J	C-I	B-H	B-G	C-F

**C200 STRINGI**

S	M	L	XL	XXL
---	---	---	----	-----





**B139 BALKONETKA**

65	70	75	80	85	90
D-I	C-H	B-G	B-F	B-E	C-D

**C200 STRINGI**

S	M	L	XL	XXL
---	---	---	----	-----

**B150 PÓŁUSZTYWNIANY**

65	70	75	80	85	90	95
E-K	D-K	C-J	B-I	B-H	B-G	B-F

**C125 WYSOKI STAN**

S	M	L	XL	XXL	XXXL
---	---	---	----	-----	------

**B161 FULL CUP**

65	70	75	80	85	90	95
E-K	D-J	C-I	B-H	B-G	B-F	C-E

**C322 BRAZYLIANY**

S	M	L	XL	XXL
---	---	---	----	-----



## Zakres rozmiarów dla poszczególnych modeli

MODEL		ROZMIAR						
		65	70	75	80	85	90	95
<b>B161</b>	MIĘKKI FULL CUP	E-K	D-J	C-I	B-H	B-G	B-F	C-E
<b>B162</b>	MIĘKKI PLUNGE	E-J	D-J	C-I	B-H	B-G	C-F	
<b>B171</b>	MIĘKKI FULL CUP NA DUŻY BIUST	H-L	G-L	F-L	E-K	D-J	D-I	D-H
<b>B136</b>	BALKONETKA	D-I	C-H	B-G	B-F	B-E		
<b>B139</b>	BALKONETKA	D-I	C-H	B-G	B-F	B-E	C-D	
<b>B150</b>	PÓŁUSZTYWNIANY	E-K	D-K	C-J	B-I	B-H	B-G	B-F
<b>B214</b>	PUSH UP	C-H	B-G	B-F	B-E	B-D		
<b>KB161</b>	MIĘKKI FULL CUP	F-K	E-J	D-I	C-H	C-G	C-F	
<b>KB123</b>	WIĄZANY NA SZYJĘ	E-I	D-H	C-G	B-F			
<b>KB341</b>	USZTYWNIANY   KOPA	E-H	D-G	C-F	B-E	B-D		
<b>C110</b>	MAJTKI KLASYCZNE	S-XXL						
<b>C201</b>	STRINGI	S-XXL						
<b>C322</b>	MAJTKI BRAZYLIANY	S-XXL						
<b>C511</b>	MAJTKI TANGI	S-XXL						
<b>C124</b>	MAJTKI Z WYŻSZYM STANEM	S-XXXL						
<b>C125</b>	MAJTKI Z WYSOKIM STANEM	S-XXXL						
<b>KC102</b>	MAJTKI KLASYCZNE	S-XXL						
<b>KC111</b>	MAJTKI TANGI	S-XL						

## Tabela rozmiarów - bielizna i stroje kąpielowe

Rozmiar biustonosza	65	70	75	80	85	90	95
Obwód po biustem w cm	63-67	68-72	73-77	78-82	83-87	88-92	93-97
Wielkość miseczki Obwód w biustcie w cm	<b>A</b>	-	-	87-89	-	-	-
	<b>B</b>	-	84-86	89-91	94-96	99-101	104-106
	<b>C</b>	81-83	86-88	91-93	96-98	101-103	106-108
	<b>D</b>	83-85	88-90	93-95	98-100	103-105	108-110
	<b>E</b>	85-87	90-92	95-97	100-102	105-107	110-112
	<b>F</b>	87-89	92-94	97-99	102-104	107-109	112-114
	<b>G</b>	89-91	94-96	99-101	104-106	109-111	114-116
	<b>H</b>	91-93	96-98	101-103	106-108	111-113	116-118
	<b>I</b>	93-95	98-100	103-105	108-110	113-115	118-120
	<b>J</b>	95-97	100-102	105-107	110-112	115-117	120-122
	<b>K</b>	97-99	102-104	107-109	112-114	117-119	122-124
	<b>L</b>	99-101	104-106	109-111	114-116	119-121	-
Rozmiar majtek	<b>S</b>	<b>M</b>	<b>L</b>	<b>XL</b>	<b>XXL</b>	<b>XXXL</b>	
Obwód w talii w cm	60-64	68-72	76-78	84-88	92-96	100-104	
Obwód bioder w cm	88-92	96-100	104-108	112-116	120-124	128-132	